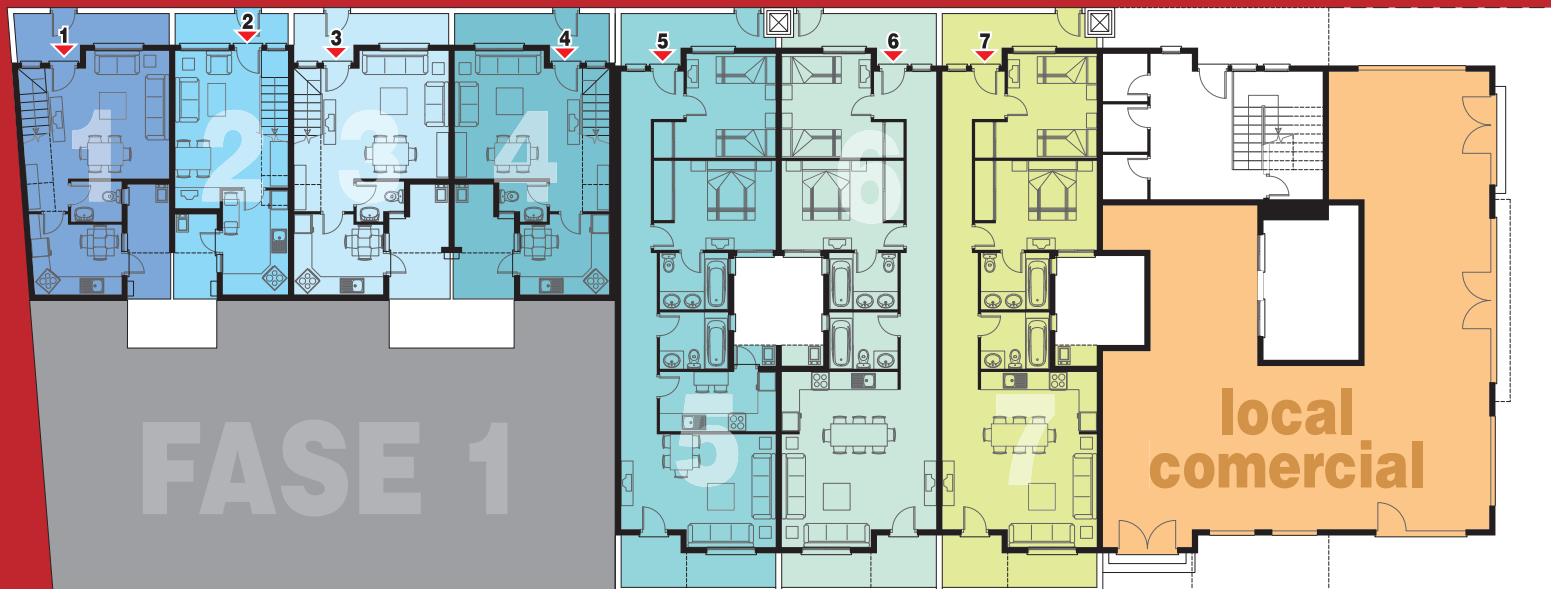


EN EL CENTRO DE ANTIGUA
UN MODERNO EDIFICIO
DE 12 VIVIENDAS DE 2 Y 3
DORMITORIOS, LOCAL CO-
MERCIAL Y APARCAMIENTO



PLANTA BAJA

TABLA SUPERFICIES		
VIVIENDA	Sup. ÚTIL	Sup. CONSTRUIDA
1	63,35 m ²	77,09 m ²
2	51,69 m ²	62,27 m ²
3	67,71 m ²	79,50 m ²
4	67,71 m ²	81,18 m ²
5	74,28 m ²	85,31 m ²
6	74,88 m ²	83,73 m ²
7	74,88 m ²	83,73 m ²
8	62,22 m ²	71,44 m ²
9	74,28 m ²	84,34 m ²
10	74,28 m ²	83,73 m ²
11	74,28 m ²	83,73 m ²
12	74,28 m ²	85,31 m ²
LOCAL	Sup. ÚTIL	Sup. CONSTRUIDA
Local A	142,68 m ²	154,10 m ²
ZONAS COMUNES	Sup. ÚTIL	Sup. CONSTRUIDA
Zonas Comunes	47,01 m ²	47,96 m ²



PLANTA ALTA